

DrayTek

Administrator Password Setup



Administrator Password Setup

Wat is administrator password?

Een administrator password is het wachtwoord dat u nodig heeft om in te loggen op de router.

Wat kun je met administrator password?

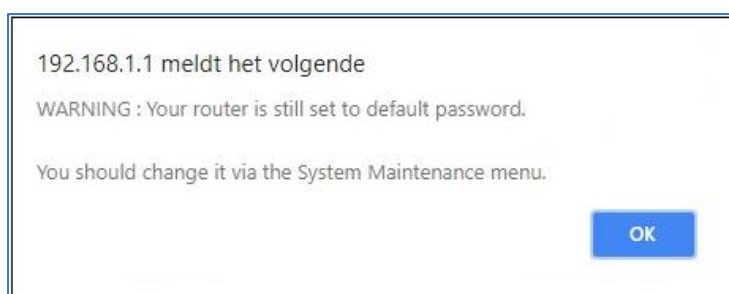
Met Administrator Password kunt u alle instellingen op het DrayTek product aanpassen.

Wachtwoord kwijt/vergeten?

Als u het Administrator password kwijt bent is er helaas geen andere oplossing dan een factory reset. Hierdoor worden alle instellingen, inclusief een eventueel ingesteld wachtwoord, ongedaan gemaakt.

Administrator Password aanpassen

Wanneer u voor het eerst inlogt op <http://192.168.1.1> of <https://192.168.1.1> krijgt u op de meeste DrayTek producten om veiligheidsredenen een waarschuwing dat het standaard wachtwoord actief is en wordt u geadviseerd om deze gelijk aan te passen.



Het aanpassen van het Administrator wachtwoord doet u door in het hoofdmenu van de DrayTek naar **'System Maintenance >> Administrator Password'** te gaan .



Vervolgens krijgt u een nieuw scherm te zien waarin u de mogelijkheid heeft om het wachtwoord aan te passen.

System Maintenance >> Administrator Password

Administrator Password

User Name

Old Password

New Password

Confirm Password

Password Strength:

Strong password requirements:
1. Have at least one upper-case letter and one lower-case letter.
2. Including non-alphanumeric characters is a plus.

Enable 'admin' account login to Web UI from the Internet

Enable Advanced Authentication method when login from "WAN"

Mobile one-Time Passwords(mOTP)

PIN Code Secret

Two-Factor Authentication

Authentication Code via SMS

SMS Profile **Recipient Number**

Authentication Code via Email

Mail Profile **Mail Address**

Time-based One-time Password (TOTP)

Bij Old Password vult het oude wachtwoord in welke u wilt aanpassen. Bij New Password vult het nieuwe wachtwoord in welke u wilt gebruiker voor de gebruiker; admin. Dit moet u bij **Confirm Password** nogmaals doen. Gebruik wel een sterk wachtwoord dat moeilijk te raden is. Advies is minimaal een wachtwoord van 8 tekens van zowel Hoofdletters, kleine letters en cijfers te gebruiken.

Wees wel alert en zuinig op dit aangepaste wachtwoord. We willen u adviseren om het te documenteren en op een veilige plek te bewaren.

Belangrijk: Wanneer u het wachtwoord aanpast en na enige tijd vergeten bent, is er geen mogelijkheid om achter dit wachtwoord te komen. De enige oplossing hiervoor is een 'Factory Reset'.

Administrator Local User

Naast het bestaande admin account kunt u tevens meerdere admin gebruikers aanmaken die toegang kunnen verkrijgen tot de Web User Interface.

Door bij **Specific User** een gebruiker aan te maken, kunt u deze toegang geven tot de DrayTek. Wanneer de gebruiker(s) zijn toegevoegd, dient u onderaan de pagina nog op OK te klikken om de configuraties op te slaan.

Administrator Local User

Enable Local User

Specific User

User Name

Password

Confirm Password

Password Strength: Weak Medium Strong

User Name and Password only

Mobile one-Time Passwords(mOTP)

Two-Factor Authentication

Enable Advanced Authentication method when login from "WAN"

Local User List

Index	User Name	Type	WAN	Destination
-------	-----------	------	-----	-------------

Note:

1. Minimal length is 8 characters.
2. Must use at least 1 Upper and 1 lower character.
3. Must use at least 1 numeric or special character.
4. The Password cannot contain only the character "*".

Belangrijk: Er kan maar één admin gebruiker (gelijktijdig) ingelogd zijn in de DrayTek! Zodra een andere admin gebruiker inlogt, zal de vorige gebruiker automatisch worden uitgelogd.

Voorbehoud

We behouden ons het recht voor om deze en andere documentatie te wijzigen zonder de verplichting gebruikers hiervan op de hoogte te stellen. Afbeeldingen en screenshots kunnen afwijken.

Copyright verklaring

© 2024 DrayTek

Alle rechten voorbehouden. Niets uit deze uitgave mag worden verveelvoudigd, opgeslagen in een geautomatiseerd gegevensbestand en/of openbaar gemaakt in enige vorm of op enige wijze, hetzij elektronisch, mechanisch, door fotokopieën, opnamen of op enige andere manier zonder voorafgaande schriftelijke toestemming van de uitgever.

Ondanks alle aan de samenstelling van deze handleiding bestede zorg kan noch de fabrikant, noch de auteur, noch de distributeur aansprakelijkheid aanvaarden voor schade die het gevolg is van enige fout uit deze uitgave.

Trademarks

Alle merken en geregistreerde merken zijn eigendom van hun respectievelijke eigenaren.